

# Gestão de Projetos

Navegar na incerteza exige mais do que um plano

Gerir projetos hoje é como conduzir uma embarcação em mar aberto.

O destino pode estar definido, mas as condições mudam, o vento altera-se e surgem correntes inesperadas.

A diferença não está em evitar a mudança, mas em saber manter o rumo quando o contexto se transforma.



## Encontre o Norte

Um projeto começa com propósito. Sem direção estratégica clara, qualquer desvio parece aceitável e qualquer obstáculo parece maior do que é.

- Defina o propósito do projeto numa frase clara e partilhável
- Identifique o impacto esperado para o negócio
- Estabeleça critérios de sucesso mensuráveis antes de arrancar
- Valide o alinhamento estratégico com os principais decisores

*Direção clara reduz dispersão e aumenta consistência.*



## Leia a ondulação

Nenhuma rota se traça sem conhecer o ambiente envolvente. Antecipar riscos e dependências permite transformar surpresas em decisões preparadas.

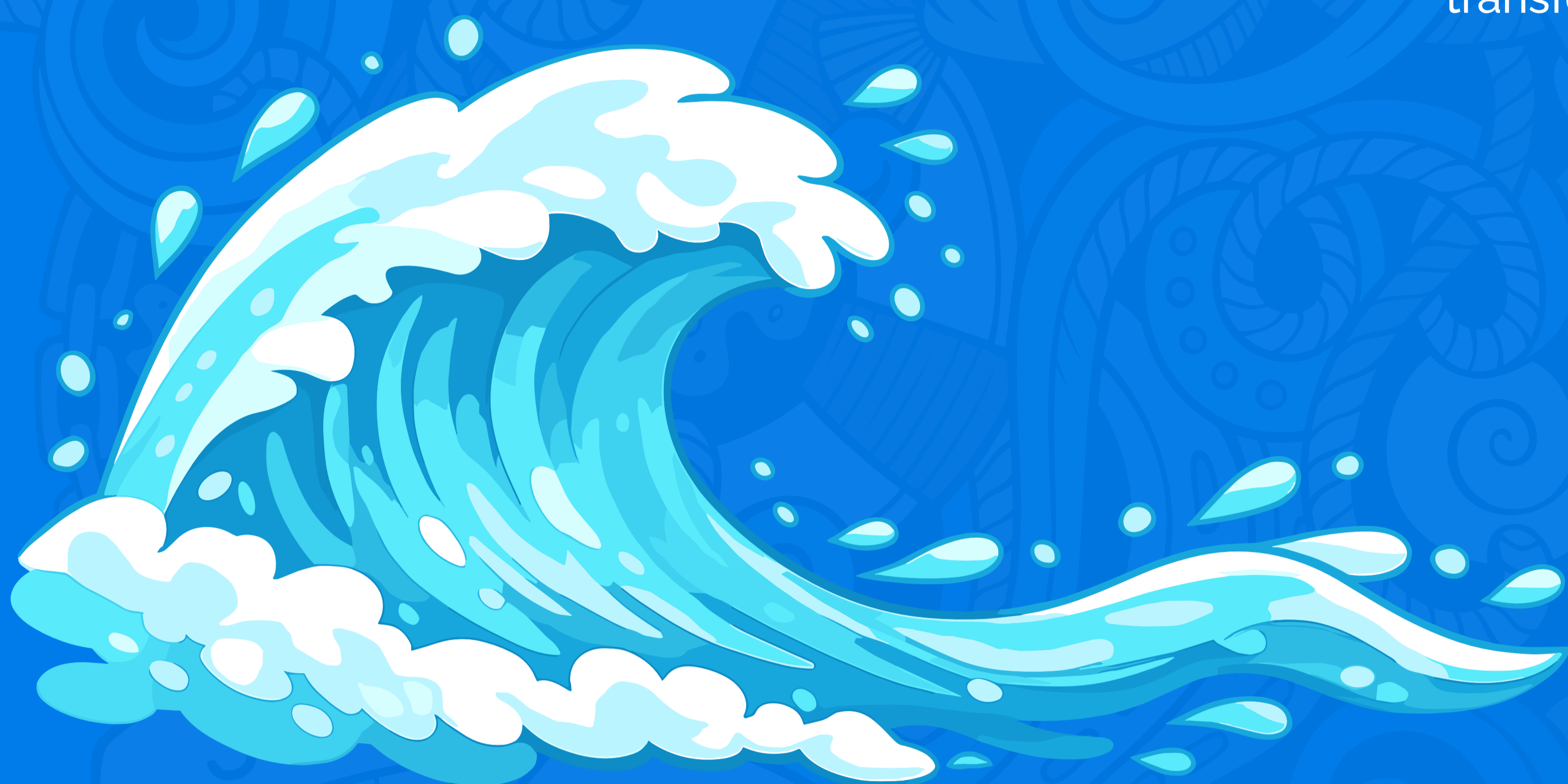
Mapeie os riscos mais prováveis e o seu impacto potencial

Identifique dependências críticas entre equipas, recursos e decisões

Analise os stakeholders e antecipe resistências ou bloqueios

Defina um plano de contingência para os dois ou três riscos mais críticos

*Ler a ondulação não elimina a incerteza, mas transforma surpresa em gestão consciente.*



## Ajuste as velas

Mudanças de âmbito, novas prioridades ou restrições inesperadas fazem parte de qualquer percurso. A maturidade está em ajustar sem perder o alinhamento estratégico.

- Reveja o âmbito sempre que surgirem novas prioridades ou restrições
- Tome decisões de ajuste com base em dados, não em pressão
- Comunique qualquer mudança de rota de forma clara e atempada
- Mantenha o alinhamento estratégico mesmo quando o plano muda

*Adaptar não é perder controlo. É manter coerência sob pressão.*



## Mantenha a tripulação alinhada

Uma embarcação só avança se todos souberem o seu papel. Em projetos complexos, comunicação clara e responsabilidades bem definidas garantem execução consistente.

Clarifique papéis e responsabilidades desde o início

Estabeleça rituais de comunicação regulares e objetivos

Resolva conflitos ou ambiguidades antes que bloqueiem a execução

Celebre progressos intermédios para manter o compromisso da equipa

*Alinhamento transforma esforço individual em progresso coletivo*



## Chegue ao destino com impacto

O objetivo não é apenas concluir tarefas. É garantir que a estratégia se materializa em valor real para o negócio, desde a primeira decisão até à entrega final.

- Acompanhe a execução com indicadores claros e revisões periódicas
- Elimine o que não contribui para o objetivo central
- Documente aprendizagens ao longo do percurso, não só no fim
- Avalie o valor gerado para o negócio, não apenas as tarefas concluídas

*Entregar não chega. O que fica é o impacto gerado.*



**Em 2026, gerir projetos não é controlar o mar. É saber navegar com direção, leitura estratégica e capacidade de ajuste contínuo.**